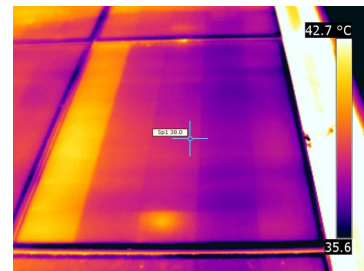


## Technisches Datenblatt Wärmebildkamera

**Unsere Wärmebildkamera bietet einfache Einhand-Bedienung für schnelle, unkomplizierte Thermografie mit professioneller Bildqualität. Gestochen scharfe Thermografie-Bilder mit grossem Winkel aufnehmen, parallel dazu Digitalfotos des Messobjekts speichern und wahlweise manuell oder mit Motor fokussieren, IR-Bild / Echtbild (Bild in Bild) Funktion. Wärmebild-Auflösung bis 640 x 480 Pixel mit Super Resolution- Technologie.**



**Details der Wärmebildkamera testo 882**  
32°-Objektiv – zur einfachen und schnellen Erfassung grosser Bildausschnitte, manuell oder mit Motor fokussierbar.  
Kostenlose PC-Software IRSoft für die professionelle Analyse der Thermografie-Bilder. Per TwinPix-Technologie lassen sich die **Bilder am PC-Bildschirm übereinanderlegen** – optimal für die Zuordnung der Thermografie-Bilder, die Dokumentation der Ergebnisse sowie die Planung eventueller Massnahmen.  
Sprachaufzeichnungen mit mitgeliefertem Headset möglich.

**Spezielle Mess-Modi für noch präzisere Thermografie**  
Spezielle Mess-Modi und Funktionen erweitern Ihr Messspektrum, sorgen für präzisere Messergebnisse und ermöglichen schnelle Erkenntnisse:  
**Solar-Modus zur Erkennung von Fehlern an Photovoltaik-Anlagen:** Geben Sie die extern gemessene Strahlungsintensität der Sonne zum Aufnahmezeitpunkt in die Kamera ein. Dieser Wert wird zu jedem Wärmebild abgespeichert und ermöglicht korrekte Vergleiche.  
Spezieller Messmodus zur Detektion schimmelgefährdeter Stellen: Mittels der extern bestimmten Umgebungstemperatur und Luftfeuchte kann die Wärmebildkamera auf Grundlage der gemessenen Oberflächentemperatur den Feuchtewert jedes Messpunkts errechnen und auf dem Display als echtes Feuchtebild anzeigen (Feuchtefühler optional auf Anfrage).

Testo 882 mit Super Resolution Technologie und SD-Karte für ca. 1000 Bilder.  
Anzeigemöglichkeiten: nur IR-Bild, nur Echtbild, IR-Bild / Echtbild (Bild in Bild)  
10 Farben (Eisen, Regenbogen, Regenbogen HC, Kalt- Heiss, Blau-Rot, Grau, Grau invertiert, Sepia, Testo, Eisen HT), Empfindlichkeit von < 50 mK bei +30 °C, LCD 3.5" LCD mit 320 x 240 Pixel, Aufnahmen bis 350°C oder optional auf Anfrage mit Hochtemperatur Messmodi (550°C) oder Feuchtemessung mit Funk Feuchtefühler.

Bei uns können Sie ab sofort die testo 882 WB- Kamera mieten oder Sie beauftragen uns mit der Aufnahme und Berichterstellung bei Ihrem Vorhaben.  
**Fragen Sie uns unverbindlich an.**